

Inspiron 14

3000 Series

Quick Start Guide

Hurtig startguide

Pikaopas

Hurtigstart

Snabbstartguide



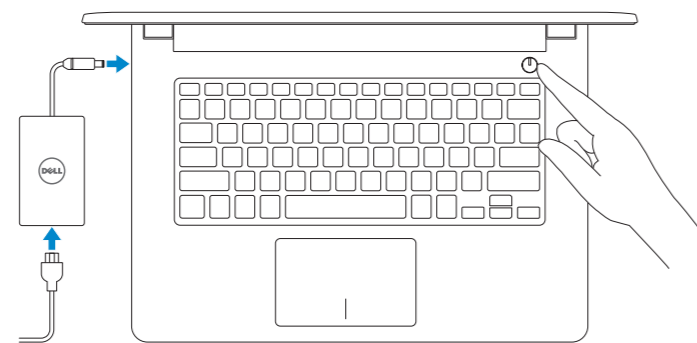
1 Connect the power adapter and press the power button

Tiislut strømadapteren og tryk på tænd/sluk-knappen

Kytke verkkolaite ja paina virtapainiketta

Slik kobler du til strømadapteren og trykker på strømknappen

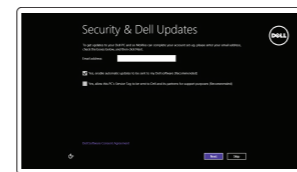
Anslut strømadaptern och tryck på strömbrytaren



2 Finish Windows setup

Afslut Windows installation | Suorita Windows-asennus loppuun

Fullfør oppsett av Windows | Slutför Windows-inställningen



Enable security and updates

Aktiver sikkerhed og opdateringer

Ota suojaus ja päivitykset käyttöön

Aktiver sikkerhet og oppdateringer

Aktivera säkerhet och uppdateringar



Connect to your network

Tiislut til ditt nettverk

Muodosta verkkoyhteys

Koble deg til nettverket ditt

Anslut till ditt nätverk

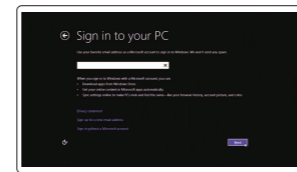
NOTE: If you are connecting to a secured wireless network, enter the password for the wireless network access when prompted.

BEMÆRK: Hvis du tilslutter til et sikret trådløst netværk, indtast adgangskoden til det trådløse netværk når du bliver bedt om det.

HUOMAUTUS: Jos muodostat yhteyttä suojattuun langattomaan verkkoon, anna langattoman verkon salasana kun sitä pyydetään.

MERK: Angi passwordet for å få tilgang til det trådløse nettverket når du blir bedt om det.

ANMÄRKNING: Ange lösenordet för åtkomst till det trådlösa nätverket när du blir ombedd om du ansluter till ett skyddat trådlöst nätverk.



Sign in to your Microsoft account or create a local account

Log på din Microsoft-konto eller opret en lokal konto

Kirjaudu Microsoft-tilillesi tai luo paikallinen tili

Logg inn på Microsoft-kontoen din eller opprett en lokal konto

Logga in till ditt Microsoft-konto eller skapa ett lokalt konto

Locate your Dell apps

Find dine Dell-apps | Paikanna Dell-sovellukset

Finn dine Dell-apper | Hitta dina Dell-appar



Register your computer

Registrer din computer | Rekisteröi tietokone

Registrer datamaskinen din | Registrera datorn



Dell Backup and Recovery

Dell sikkerhedskopiering og genoprettelse | Dell Backup and Recovery

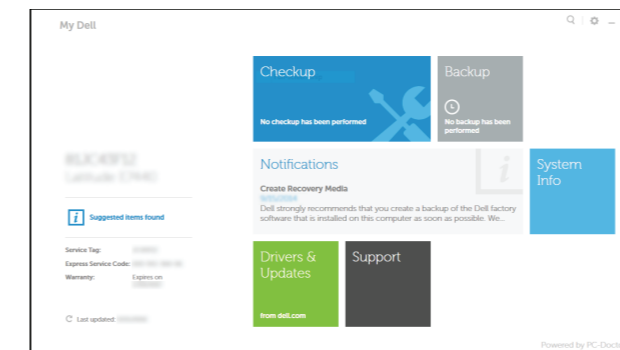
Dell sikkerhetskopiering og gjenoppretting | Dell Backup and Recovery



My Dell

Min Dell | Dell-tietokoneeni

Min Dell | Min Dell



Learn how to use Windows

Lær hvordan du bruger Windows | Opi käyttämään Windowsia

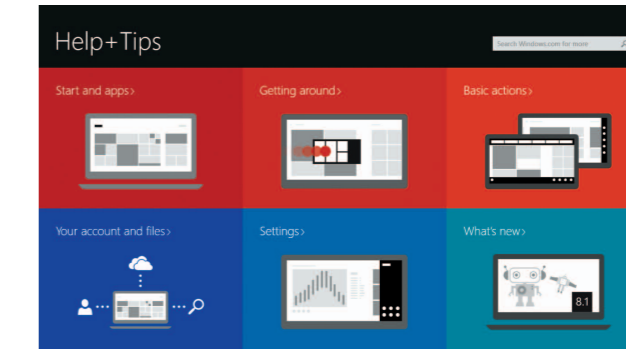
Lær mer om å bruke Windows | Lär dig att använda Windows



Help and Tips

Hjælp og tips | Ohje ja vinkkejä

Hjelp og tips | Hjälp och tips



Product support and manuals

Produktsupport og manualer

Tuotetuki ja käyttöoppaat

Produktsupport och -håndböcker

Produktsupport och handböcker

dell.com/support

dell.com/support/manuals

dell.com/windows8

Contact Dell

Kontakt Dell | Ota yhteyttä Delliin

Kontakt Dell | Kontakta Dell

dell.com/contactdell

Regulatory and safety

Lovgivningsmæssigt og sikkerhed

Säädöstenmukaisuus ja turvallisuus

Lovpälagte forhold og sikkerhet

Reglering och säkerhet

dell.com/regulatory_compliance

Regulatory model

Regulatorisk model | Säädösten mukainen malli

Regulerende modell | Regleringsmodell

P60G

Regulatory type

Regulatorisk type | Säädösten mukainen tyyppi

Regulerende type | Regleringstyp

P60G001

P60G002

Computer model

Computermodell | Tietokoneen malli

Datamaskinmodell | Datormodell

Inspiron 14-3451

Inspiron 14-3458

© 2014 Dell Inc.

© 2014 Microsoft Corporation.



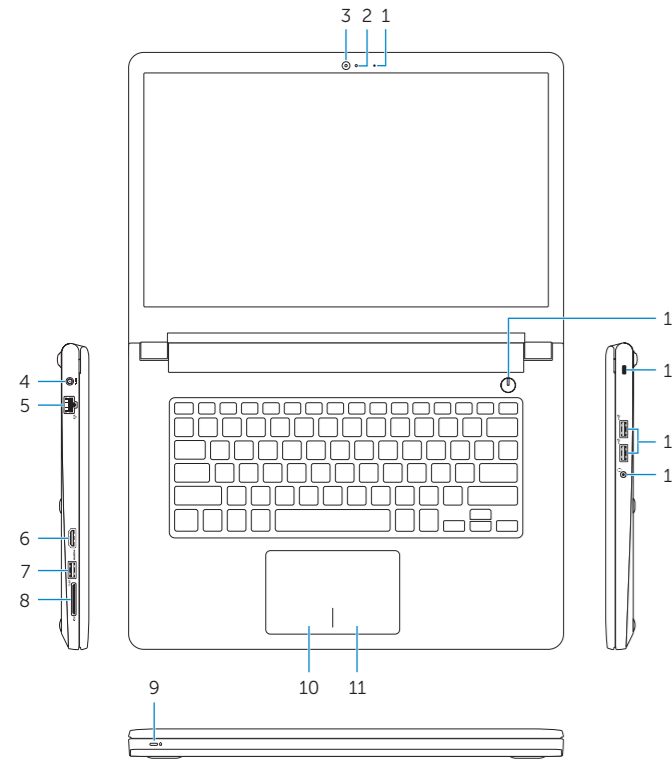
00XR5CA00

Printed in China.

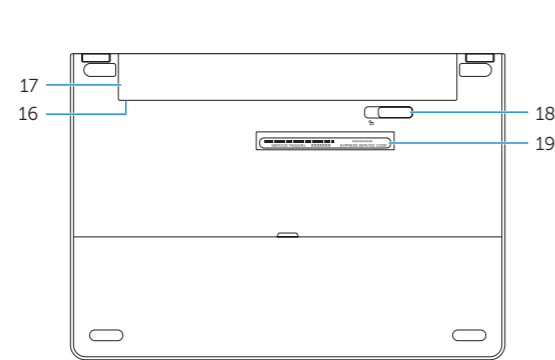
2014-11

Features

Egenskaber | Ominaisuudet | Funksjoner | Funktionen



- | | |
|---|---------------------------------------|
| 1. Microphone | 10. Left-click area |
| 2. Camera-status light | 11. Right-click area |
| 3. Camera | 12. Headset port |
| 4. Power-adaptor port | 13. USB 2.0 ports (2) |
| 5. Network port (Inspiron 3458 only) | 14. Security-cable slot |
| 6. HDMI port | 15. Power button |
| 7. USB 3.0 port | 16. Regulatory label (in battery bay) |
| 8. Media-card reader | 17. Battery |
| 9. Power and battery-status light/
hard-drive activity light | 18. Battery-release latch |
| | 19. Service Tag label |



- | | |
|---|--|
| 1. Mikrofon | 10. Område til venstreklikk |
| 2. Kamerastatusindikator | 11. Område til højreklik |
| 3. Kamera | 12. Hovedtelefonport |
| 4. Port til strømsadapler | 13. USB 2.0-porte (2) |
| 5. Netværksport (kun Inspiron 3458) | 14. Sikkerhedskablets åbning |
| 6. HDMI-port | 15. Strømknap |
| 7. USB 3.0-port | 16. Regulatorisk mærkat (i batteribåsen) |
| 8. Mediekortlæser | 17. Batteri |
| 9. Strøm- og batteristatusindikator/
harddiskaktivitetsindikator | 18. Batterifrigørelseslås |
| | 19. Servicekodeetiket |

- | | |
|---|---|
| 1. Mikrofoni | 10. Vasemman napsautuksen alue |
| 2. Kameran tilan merkkivalo | 11. Oikean napsautuksen alue |
| 3. Kamera | 12. Kuulokeliitäntä |
| 4. Verkkolaiteportti | 13. USB 2.0 -portit (2) |
| 5. Verkkoportti (vain Inspiron 3458) | 14. Suojakaapelin paikka |
| 6. HDMI-portti | 15. Virtapainike |
| 7. USB 3.0 -portti | 16. Säädöstenmukaisuustarra (akkutilassa) |
| 8. Muistikortin lukija | 17. Akku |
| 9. Virran ja akun tilan merkkivalo/
kiintolevyn toiminnan merkkivalo | 18. Akun vapautussalpa |
| | 19. Huoltomerkkitarra |

- | | |
|--|---------------------------------------|
| 1. Mikrofon | 10. Venstreklikk-område |
| 2. Statuslys for kamera | 11. Høyreklikk-område |
| 3. Kamera | 12. Hodetelefonport |
| 4. Kontakt for strømforsyning | 13. USB 2.0-porter (2) |
| 5. Nettverksport (kun Inspiron 3458) | 14. Spor for sikkerhetskabel |
| 6. HDMI-port | 15. Strømknapp |
| 7. USB 3.0-port | 16. Forskriftsmerke (i batterirommet) |
| 8. Mediekortleser | 17. Batteri |
| 9. Statuslys til strøm og batteri/lys til
harddiskaktivitet | 18. Batteriutløserlås |
| | 19. Etikett med tjenestemerke |

- | | |
|---|---------------------------------------|
| 1. Mikrofon | 10. Område för vänsterklick |
| 2. Kamerastatuslampa | 11. Område för högerklick |
| 3. Kamera | 12. Hörlursport |
| 4. Nätagadapterport | 13. USB 2.0-portar (2) |
| 5. Nätkretsport (endast Inspiron 3458) | 14. Plats för kabellås |
| 6. HDMI-port | 15. Strömbrytare |
| 7. USB 3.0-port | 16. Regleringsetikett (i batterifack) |
| 8. Mediakortläsare | 17. Batteri |
| 9. Statuslampa för strøm och batteri/
aktivitetslampa för hårddisk | 18. Batteriets frigöringsknapp |
| | 19. Etikett med servicenummer |

Shortcut keys

Genvejstaster | Pikavalintanäppäimet

Snarveistaster | Kortkommandon

- | | |
|------------|--|
| F1 | Mute audio
Slå lyd fra Mykistå ååni
Demp lyden Stång av ljud |
| F2 | Decrease volume
Formindsk lydstryke Våhennå åånennoimakkuutta
Reduser lyden Minska volymen |
| F3 | Increase volume
Forøg lydstryke Lisåå åånennoimakkuutta
Øk lyden Øka volymen |
| F4 | Play previous track/chapter
Afspil forrige nummer/kapitel Toista edellinen raita tai luku
Spill forrige spor/kapittel Spela upp föregående spår/kapitel |
| F5 | Play/Pause
Afspil/Afbryd midlertidigt Toista/tauko
Spill/pause Spela upp/pausa |
| F6 | Play next track/chapter
Afspil næste nummer/kapitel Toista seuraava raita tai luku
Spill neste spor/kapittel Spela upp nästa spår/kapitel |
| F8 | Switch to external display
Skift til ekstern skærm Siirry ulkoiseen näyttöön
Bytt til ekstern skjerm Växla till extern bildskärm |
| F9 | Open Search charm
Åbn amuletten Søg Avaa Hae-oikopolku
Åpne søk-perlen Öppna snabbknappen Søk |
| F11 | Decrease brightness
Formindsk lysstryke Våhennå kirkkautta
Demp lysstryken Minska ljusstrykan |
| F12 | Increase brightness
Forøg lysstryke Lisåå kirkkautta
Øk lysstryken Øka ljusstrykan |

- | | |
|---------------------------|---|
| Fn + Esc | Toggle Fn-key lock
Tænder/slukker for FN-tastlås
Vaihdå FN-nåppåinlukituksen asentoa
Veksle FN-låsen
Våxla FN-tangentlåsen |
| Fn + PrtScr | Turn off/on wireless
Slå trådløst fra/til Kytke langaton yhteys pois/påalle
Slå av/på trådløs tilkobling Slå av/på trådløsa nätverk |
| Fn + Insert | Sleep
Slumre
Lepo
Dvale
Strömsparlåge |
| Fn + H | Toggle between power and battery-status light/
hard-drive activity light
Skift mellem batteri-statusindikator/hårddisk-aktivitetsindikator
Vaihdå virran ja akun tilan merkkivalon/kiintolevyn
toiminnan merkkivalon välillä
Veksle mellom strøm- og lyset med batteristatus/aktivitetslyset
til hårddisken
Byt mellan strøm- och batteristatuslampa/aktivitetslampa
för hårddisk |

- NOTE:** For more information, see [Specifications at dell.com/support](https://www.dell.com/support).
- BEM/ERK:** Du kan finde flere oplysninger i [Specifikationer på dell.com/support](https://www.dell.com/support).
- HUOMAUTUS:** Lisätietoja on kohdassa [Tekniset tiedot](https://www.dell.com/support) sivulla [dell.com/support](https://www.dell.com/support).
- MERK:** Se [Specifikasjoner](https://www.dell.com/support) i [dell.com/support](https://www.dell.com/support) for å finne mer informasjon.
- ANMÄRKNING:** För mer information, se [Specifikationer på dell.com/support](https://www.dell.com/support).